



Gebrauchte Natursteine

gebrauchtes Granit Großsteinpflaster ca. 15-17cm x 15-17cm



Material:	Granit, lose
Farbe:	grau-gelb
Größe:	ca. 15-17cm / 15-17cm
Oberfläche:	abgewittert/ abgefahren
Preis:	55,00 €/ Quadratmeter verlegtes Pflaster inkl. gesetzlicher MwSt., einschl. Schmutzanteil < 10 %
vorh. Menge:	ca. 70 to (Zwischenverkauf vorbehalten)

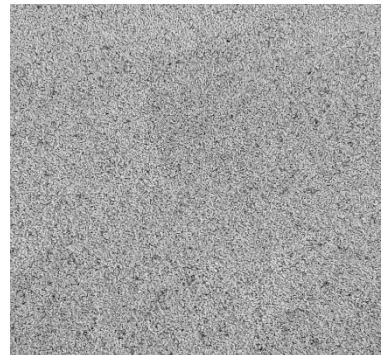
Preis bezieht sich auf 1 Quadratmeter verlegtes Pflaster und ist als Bruttopreis pro Quadratmeter aufgeladen auf unserem Lagerplatz angegeben. 1t entspricht etwa 2,5 Quadratmeter verlegtes Pflaster. Für Kleinstmengen berechnen wir ggfs. einen Zuschlag.

Gern berechnen wir Ihnen, wie viele Tonnen Steine Sie für die Einfassung, Zufahrt oder Weg benötigen und liefern Ihnen die Pflastersteine kostenpflichtig an.



Gebrauchte Natursteine

gebrauchte Granitplatten in den Größen 136x49x3 cm und 67x24x3 cm



Material:	Kuru Grey, Granitplatten, Oberseite gestockt, Kanten gesägt
Farbe:	hellgrau, feinkörnig
Herkunft:	Finnland
Größen:	136x49x3 cm und 67x24x3 cm (ca. 80 kg/m ²)
Preis:	90,00 EUR pro m ² inkl. gesetzlicher MwSt.
vorh. Menge:	ca. 400 m ² (große Platten) bzw. 100 m ² (kleine Platten) palettiert á ca. 10 m ²

Preis bezieht sich auf 1 Quadratmeter und ist als Bruttopreis aufgeladen auf unserem Lagerplatz angegeben.

Gern berechnen wir Ihnen, wie viele Tonnen Steine Sie für Ihr Vorhaben benötigen und liefern Ihnen die Steine kostenpflichtig an, was ab 4 Tonnen möglich ist.



Gebrauchte Natursteine

gebrauchte sächsische Sandsteine 40-60 x 40-60 x 80-200 cm



Material: sächsischer Sandstein
Farbe: gelblich
Größe: ca. 40-60 x 40-60 x 80-200 cm

Preisangabe:

Größe ca. 40 x 40 cm:

150,00 EUR pro laufenden Meter inkl. MwSt. ohne Versand

Größe ca. 50 x 50 cm:

250,00 EUR pro laufenden Meter inkl. MwSt. ohne Versand

Größe ca. 60 x 60 cm:

350,00 EUR pro laufenden Meter inkl. MwSt. ohne Versand

Preis bezieht sich auf einen laufenden Meter Länge Sandstein und ist als Bruttopreis pro laufenden Meter aufgeladen auf unserem Lagerplatz angegeben. Unser Lagerplatz befindet sich in Kesselsdorf bei Dresden.

Vorhandene Menge: ca. 100 Meter (Zwischenverkauf vorbehalten).

Auf Wunsch organisieren wir Ihnen gern den Transport der Natursteine (i. o. genannten Preis nicht enthalten). Gern berechnen wir Ihnen, wie viele Tonnen Steine Sie für ihr Vorhaben benötigen.



Gebrauchte Natursteine

gebrauchte sächsische Sandsteine 30-35 x 30-35 x 40-170 cm



Material: sächsischer Sandstein
Farbe: gelblich
Größe: ca. 30-35 x 30-35 x 40-170 cm
Preisangabe: 100,00 EUR pro laufenden Meter inkl. MwSt. ohne Versand

Preis bezieht sich auf einen laufenden Meter Länge Sandstein und ist als Bruttopreis pro laufenden Meter aufgeladen auf unserem Lagerplatz angegeben. Unser Lagerplatz befindet sich in Kesselsdorf bei Dresden.

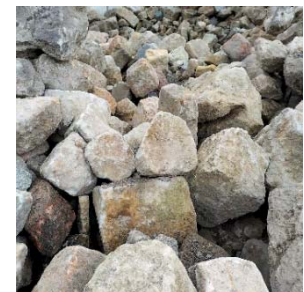
Vorhandene Menge: ca. 200 Meter (Zwischenverkauf vorbehalten).

Auf Wunsch organisieren wir Ihnen gern den Transport der Natursteine (i. o. genannten Preis nicht enthalten). Gern berechnen wir Ihnen, wie viele Tonnen Steine Sie für ihr Vorhaben benötigen.



Gebrauchte Natursteine

Sandsteinbruch in verschiedenen Größen



Material:	sächsischer Sandstein
Farbe:	gelblich
Größe:	unterschiedliche Formen und Größen
Preis:	95,00 EUR pro Tonne inkl. gesetzlicher MwSt. ohne Transport
Mindest- abkaufmenge:	2 t ohne Aussortieren lose mit Radlader verladen
vorh. Menge:	ca. 150 Tonnen (Zwischenverkauf vorbehalten)

Wir bieten Ihnen Sandsteine/ Sandsteinbruch für Trockenmauern und grobe Sandsteinschüttungen an.

Preis bezieht sich eine Tonne und ist als Bruttopreis aufgeladen auf unserem Lagerplatz angegeben.

Gern berechnen wir Ihnen, wie viele Tonnen Steine Sie für Ihr Vorhaben benötigen und liefern Ihnen die Steine kostenpflichtig an.



Gebrauchte Natursteine

gebrauchtes Kleinsteinpflaster Granit ca. 9-11/ 9-11



Material:	Granit, lose
Farbe:	grau
Größe:	ca. 9-11cm / 9-11cm
Oberfläche:	abgewittert/ abgefahren
Preis:	48,00 €/ Quadratmeter verlegtes Pflaster inkl. gesetzlicher MwSt., einschl. Schmutzanteil < 10 %
vorh. Menge:	ca. 300 to (Zwischenverkauf vorbehalten)

Preis bezieht sich auf 1 Quadratmeter verlegtes Pflaster und ist als Bruttopreis pro Quadratmeter aufgeladen auf unserem Lagerplatz angegeben. 1t entspricht etwa 4,5 Quadratmeter verlegtes Pflaster. Für Kleinstmengen berechnen wir ggfs. einen Zuschlag.

Gern berechnen wir Ihnen, wie viele Tonnen Steine Sie für die Einfassung, Zufahrt oder Weg benötigen und liefern Ihnen die Pflastersteine kostenpflichtig an, was ab 4 Tonnen möglich ist.



Gebrauchte Natursteine

gebrauchte Pflastersteine ca. 15/17, anthrazit, lose



Material:	Basalt + Granit, lose
Farbe:	anthrazit
Größe:	ca. 15-17cm / 15-17cm
Oberfläche:	abgewittert/ abgefahren
Preis:	72,00 €/ Quadratmeter verlegtes Pflaster inkl. gesetzlicher MwSt., einschl. Schmutzanteil < 10 %
vorh. Menge:	ca. 80 to (Zwischenverkauf vorbehalten)

Preis bezieht sich auf 1 Quadratmeter verlegtes Pflaster und ist als Bruttopreis pro Quadratmeter aufgeladen auf unserem Lagerplatz angegeben. 1t entspricht etwa 2,5 Quadratmeter verlegtes Pflaster. Für Kleinstmengen berechnen wir ggfs. einen Zuschlag.

Gern berechnen wir Ihnen, wie viele Tonnen Steine Sie für die Einfassung, Zufahrt oder Weg benötigen und liefern Ihnen die Pflastersteine kostenpflichtig an, was ab 4 Tonnen möglich ist.



Gebrauchte Natursteine

historisches Wildpflaster – Mecklenburgisches Pflaster



- Material: Gemisch aus Basalt, Porphyr und Granit, lose
 Farbe: grau, rot, schwarz gemischt
 Größe: ca. 8-15 cm stark mit einer Kantenlänge von ca. 10-20 cm
 Oberfläche: abgewittert/ eben abgefahren, sonst polygonal gespalten
 Preis: 48,00 €/ Quadratmeter verlegtes Pflaster
 inkl. gesetzlicher MwSt.
 vorh. Menge: ca. 210 to (Zwischenverkauf vorbehalten)

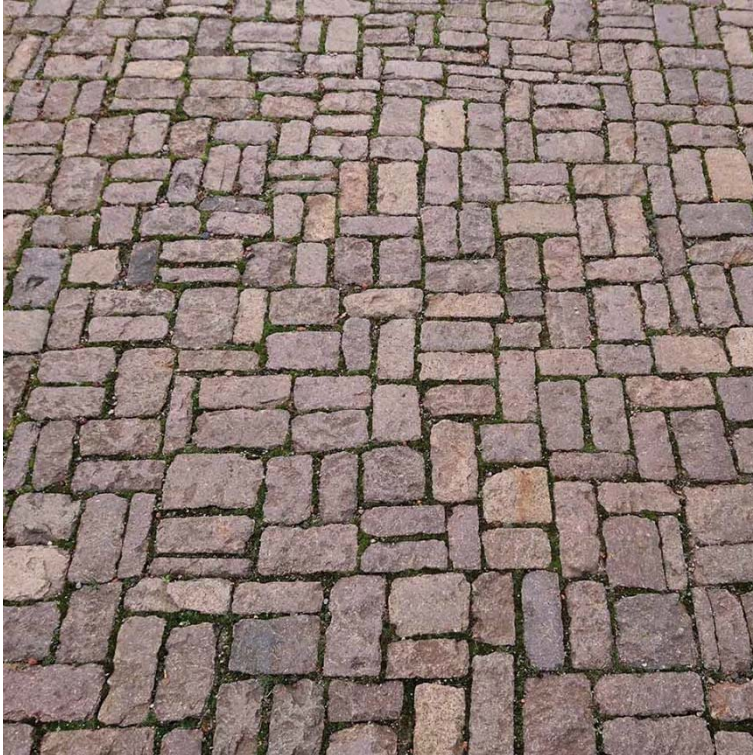
Preis bezieht sich auf 1 Quadratmeter verlegtes Pflaster und ist als Bruttopreis pro Quadratmeter aufgeladen auf unserem Lagerplatz angegeben. 1t entspricht etwa 2,5 Quadratmeter verlegtes Pflaster. Für Kleinstmengen berechnen wir ggfs. einen Zuschlag.

Gern berechnen wir Ihnen, wie viele Tonnen Steine Sie für die Einfassung, Zufahrt oder Weg benötigen und liefern Ihnen die Pflastersteine kostenpflichtig an, was ab 4 Tonnen möglich ist.



Gebrauchte Natursteine

historisches Haidaer Pflaster – Rarität!



Material: Porphy (Haidaer Rhyolith)
Größe: unterschiedlich (Mosaik bis Kleinstein)
Oberfläche: abgewittert/ abgefahren
Preis: 235,00 € / Tonne
inkl. gesetzlicher MwSt
vorh. Menge: ca. 40 to (Zwischenverkauf vorbehalten)

Preis bezieht sich auf 1 Tonne und ist als Bruttopreis pro Tonne aufgeladen auf unserem Lagerplatz angegeben.

Gern berechnen wir Ihnen, wie viele Tonnen Steine Sie für die Einfassung, Zufahrt oder Weg benötigen und liefern Ihnen die Pflastersteine kostenpflichtig an, was ab 4 Tonnen möglich ist.



Gebrauchte Natursteine

gebrauchte Sandsteine ca. 60 x 70 x 80cm



Material:	sächsischer Sandstein
Farbe:	gelblich
Größe:	ca. 60cm x 70cm x 80cm keine parallelen Flächen, schräge Seiten, unregelmäßige Form
Preis:	50,00 EUR pro Stück inkl. gesetzlicher MwSt.
vorh. Menge:	ca. 100 Stück (Zwischenverkauf vorbehalten)

Preis bezieht sich auf einen Sandstein und ist als Bruttopreis pro Stück aufgeladen auf unserem Lagerplatz angegeben.

Gern berechnen wir Ihnen, wie viele Steine Sie für Ihr Vorhaben benötigen und liefern sie Ihnen kostenpflichtig an, was ab 4 Tonnen möglich ist.



Gebrauchte Natursteine

gebrauchte Sandsteine 15-20 x 35-40 x 60-120cm



Material: sächsischer Sandstein
Farbe: gelblich
Größe: ca. 15-20cm [h] x 35-40cm [b] x 60-120cm [l]
Preis: 120,00 EUR pro laufenden Meter
inkl. gesetzlicher MwSt.
vorh. Menge: ca. 30 Stück (Zwischenverkauf vorbehalten)

Preis bezieht sich auf einen laufenden Meter Länge Sandstein und ist als Bruttopreis aufgeladen auf unserem Lagerplatz angegeben.

Gern berechnen wir Ihnen, wie viele Tonnen Steine Sie für Ihr Vorhaben benötigen und liefern Ihnen die Steine kostenpflichtig an, was ab 4 Tonnen möglich ist.



Gebrauchte Natursteine

nordische Eiszeit-Findlinge



nordische Eiszeit-Findlinge in verschiedenen Farben, Größen und Formen, rund, bunt gemischt

Preisangabe: 230,00 EUR pro Tonne, inkl. MwSt. (ab 4 Tonnen)

bei Kleinmengen:

klein: ca. 20-50cm, lose, bis ca. 100 kg pro Stein
bis ca. 100,00 Euro pro Stein inkl. MwSt.

mittel: ca. 50-70cm, lose, ca. 100-400 kg pro Stein
ca. 100,00 – 250,00 Euro pro Stein inkl. MwSt.

groß: ca. 70-110cm, lose, ca. 500 bis 1.000 kg pro Stein,
ab 250,00 – 600,00 Euro pro Stein inkl. MwSt.

vorh. Menge: ca. 5 Tonnen (Zwischenverkauf vorbehalten)

Preis bezieht sich auf eine Tonne bzw. pro Stück und ist als Bruttopreis aufgeladen auf unserem Lagerplatz angegeben. Kostenpflichtige Lieferung ab 4 Tonnen möglich.



Gebrauchte Natursteine

nordische Eiszeit Findlinge im Einweg-Big Bag



nordische Findlinge in verschiedenen Farben, Größen und Formen, rund, bunt gemischt

Preisangabe: 300,00 EUR pro Tonne inkl. MwSt.
zusätzlich 18,00 EUR inkl. MwSt. pro Big Bag
Bei Kleinstmengen berechnen wir einen Zuschlag.

Größen: ca. 10-30 cm oder ca. 20-60 cm
verpackt im Big Bag (Einweg) à ca. 1,2 Tonnen

vorh. Menge: ca. 10-30 cm: ca. 1,2 Tonnen (Zwischenverkauf vorbehalten)
ca. 20-60 cm: ca. 1,2 Tonnen (Zwischenverkauf vorbehalten)

Preis bezieht sich auf eine Tonne und ist als Bruttopreis im vollen Big Bag aufgeladen auf unserem Lagerplatz angegeben. Kostenpflichtige Lieferung ab 4 Tonnen möglich.



Gebrauchte Natursteine

gebrauchte Granit-Bordsteine, verschiedene Größen



Material:	Granit
Farbe:	grau-gelb
Größe:	12-30cm breit in freien Längen, verschiedene Höhen zum selber Heraussuchen
Preis:	22,00 EUR inkl. MwSt. pro laufenden Meter
vorh. Menge:	ca. 50,0 m (Zwischenverkauf vorbehalten)

Preis bezieht sich auf 1 laufenden Meter Bordstein und ist als Bruttopreis aufgeladen auf unserem Lagerplatz angegeben.

Gern berechnen wir Ihnen, wie viele Steine Sie für Ihr Vorhaben benötigen und liefern sie Ihnen kostenpflichtig an, was ab 4 Tonnen möglich ist.



Gebrauchte Natursteine

gebrauchte Granit-Hochborde mit Anlauf, 14cm breit



Material:	Granit
Farbe:	grau
Größe:	14cm breit in verschiedenen Längen, palettiert
Preis:	24,00 EUR inkl. MwSt. pro laufenden Meter
vorh. Menge:	ca. 30,00 m (Zwischenverkauf vorbehalten)

Preis bezieht sich auf 1 laufenden Meter Bordstein und ist als Bruttopreis aufgeladen auf unserem Lagerplatz angegeben.

Gern berechnen wir Ihnen, wie viele Steine Sie für Ihr Vorhaben benötigen und liefern sie Ihnen kostenpflichtig an, was ab 4 Tonnen möglich ist.